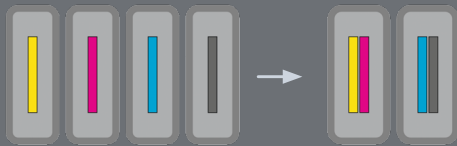


V6 COLOR+

Expertos en impresión directa
al envase y embalaje en “single-pass”

Impresión simultánea de dos colores por cabezal.



Aumenta la **productividad** y mejora la calidad de impresión
en alta velocidad al mismo tiempo.

Mayor distancia de impresión.

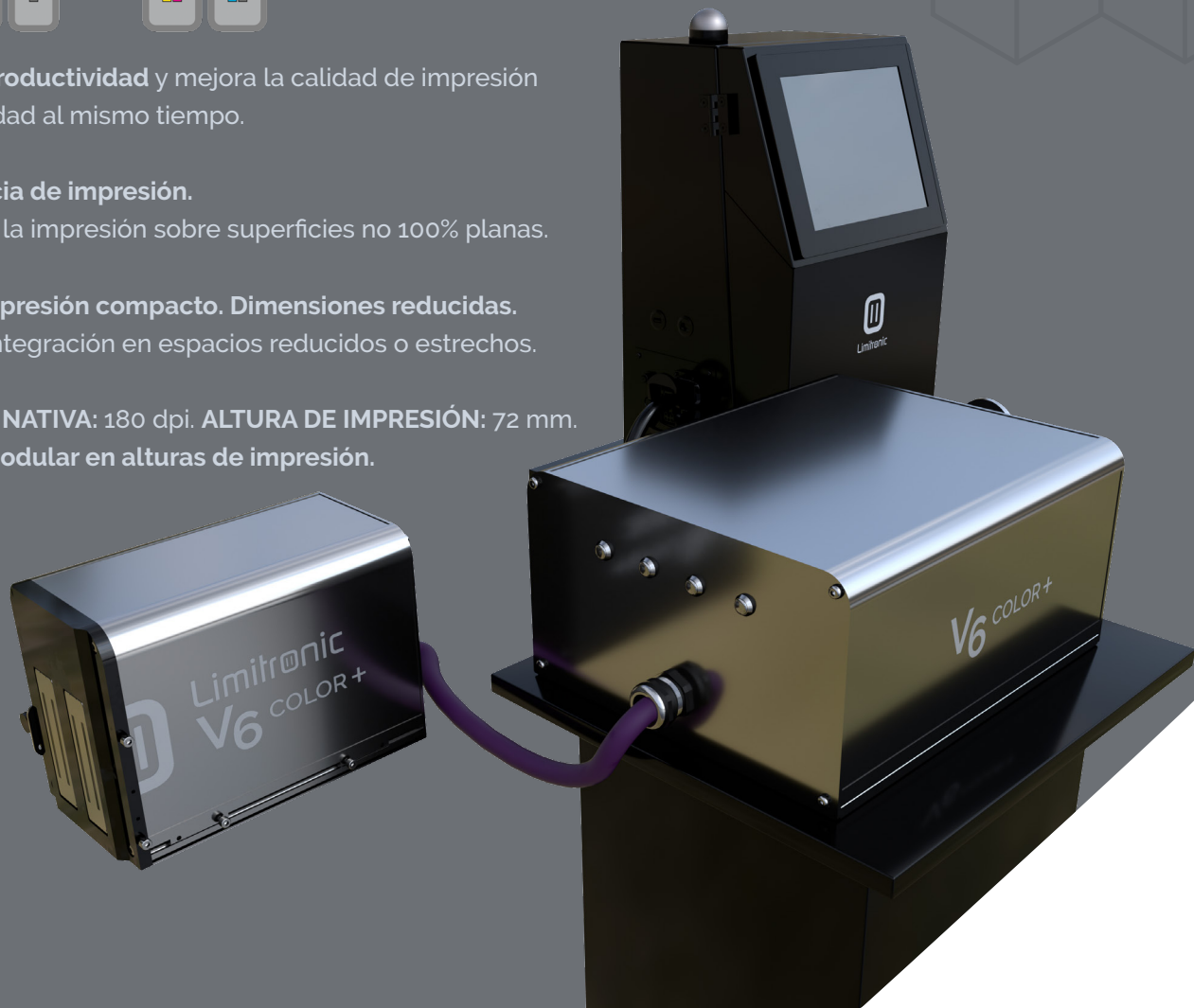
Pensado para la impresión sobre superficies no 100% planas.

Módulo de impresión compacto. Dimensiones reducidas.

Facilidad en integración en espacios reducidos o estrechos.

RESOLUCIÓN NATIVA: 180 dpi. ALTURA DE IMPRESIÓN: 72 mm.

Escalable y modular en alturas de impresión.



Primera marca española
de impresión digital en línea

Limitronic
LIMITLESS ATTITUDE

V6 COLOR+

Especificaciones

De impresión

Resolución cabezal: 180 dpi

Velocidad: 0,2-192 m/min. según resolución. Las velocidades dependen de la densidad.

Distancia de impresión:
De 1cm a velocidad de 20 m/min a < 1cm a velocidad de 36 m/min

Altura: 72.17 mm

Longitud máxima: +100 m.

Densidades: 3 niveles

Tipos de letra: Fuentes True Type™, Open Type™

Codificación de caracteres: Unicode

Orientación de impresión:
Vertical y horizontal

Códigos de barras: Estandar GS-1 EAN/UPC, ITF-14, GS1-128, GS1 Datamatrix, GS1 QR Code y otras, según se requiera

Impresión de campos variables:
De usuario (campos personalizados) y campos automáticos (fechas de caducidad, códigos de turno, contadores)

Encoder: Calibración automática de velocidad

Ambientales

Entorno de trabajo:
5 - 45 °C (41 - 113 °F)

Protección: IP 52 (controlador)

Protocolos de Comunicación

Protocolo de comunicaciones propio Driver Windows™.

Conectividad USB para la descarga de trabajos y las actualizaciones de software

Conectividad: Con base de datos externas y ERP. Asistencia remota

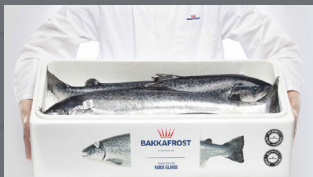
Eléctricas

Fuente de alimentación:
Seleccionable por interruptor
88-132 VAC | 176-264 VAC
47-63 Hz, 1200 W (max)

Entradas:
1 x señal de impresión
1 x encoder

Salidas:
2 x programables
2 x indicador de estado

Puertos de comunicación:
1 x RS-232
1 x RS-422 / 485 / 232 (opcional)
2 x Ethernet 1Gb
1 x USB
1 x WiFi (Opcional)



Uv led



Fijado inmediato de la impresión
Amplia vida útil con muy bajo mantenimiento. Consumo eficiente

Distintas alturas disponibles
Encendido y apagado instantáneo
Seguridad por doble entrada de activación. Intensidad ajustable

Tintas

Tintas base aceite y UV LED - MOF
Colores:
Negro, Negro (alto contraste), Cian, Magenta, Amarillo, Otros (consultar)



Interfaz de usuario

Pantalla táctil, color, 15"
Selección de mensajes con previsualización WYSIWYG
Diagnósticos, editor de mensajes incorporado.
Interfaz con pantalla táctil LCD a color de 15"
Compatibilidad de serie con base de datos y selección de trabajos
Vista previa de la impresión WYSIWYG (lo que se ve es lo que se imprime)

Gráficos, imágenes y logotipos
Idiomas

Opciones

Encoder, verificación de código de barras postimpresión, balizas de alarma, lector de códigos de barras para selección de productos, selección externa de mensajes.

Envases imprimibles

EPS, cartón poroso, satinado, estucado, papel, textil, maderas, plástico rígido, metal, espuma.



Limitronic
ACTITUD SIN LÍMITES

V.L. Limitronic, S.L.
Calle Andorra 19
Pol. Ind. Ciudad del Transporte II
12006 Castellón - Spain
Tel. (+34) 964 562 199
info@limitronic.com

www.limitronic.com
linkedin.com/company/limitronic
youtube.com/Limitronic



PYMEINNOVADORA

